

**BOSNA I HERCEGOVINA  
FEDERACIJA BOSNE I HERCEGOVINE  
AGENCIJA ZA NADZOR OSIGURANJA  
FEDERACIJE BOSNE I HERCEGOVINE**

**TEHNIČKO UPUTSTVO**  
**za izradu i dostavljanje izvještaja Zaštitnog fonda Federacije Bosne i Hercegovine**

Verzija 1.1

## Pregled verzija

Verzija	Datum objave	Opis promjene
1.0		Inicijalna verzija
1.1	29.12.2020.	Promjena vrsta štete na ZF1-K-F i ZF2-K-F Dvije nove kolone na ZF3-K-F (<PokrenPrethBroj> i <PokrenPrethIznos>) Novi godišnji obrazac ZF1-G-F

## TEHNIČKO UPUTSTVO

### za izradu i dostavljanje izvještaja Zaštitnog fonda Federacije Bosne i Hercegovine

#### I.

Ovo tehničko uputstvo obuhvata sljedeće obrasce:

- [Obrazac ZF1-K-F](#) Prijavljene štete za period
- [Obrazac ZF2-K-F](#) Isplaćene i odbijene štete za period
- [Obrazac ZF3-K-F](#) Pregled regresnih zahtjeva za period
- [Obrazac ZF4-K-F](#) Broj prijavljenih šteta po osnovu neosiguranih vozila po kantonima za period
- [Obrazac ZF1-G-F](#) Izvještaj o uplaćenim članarinama i doprinosima na 31.10.\_\_\_\_ godine

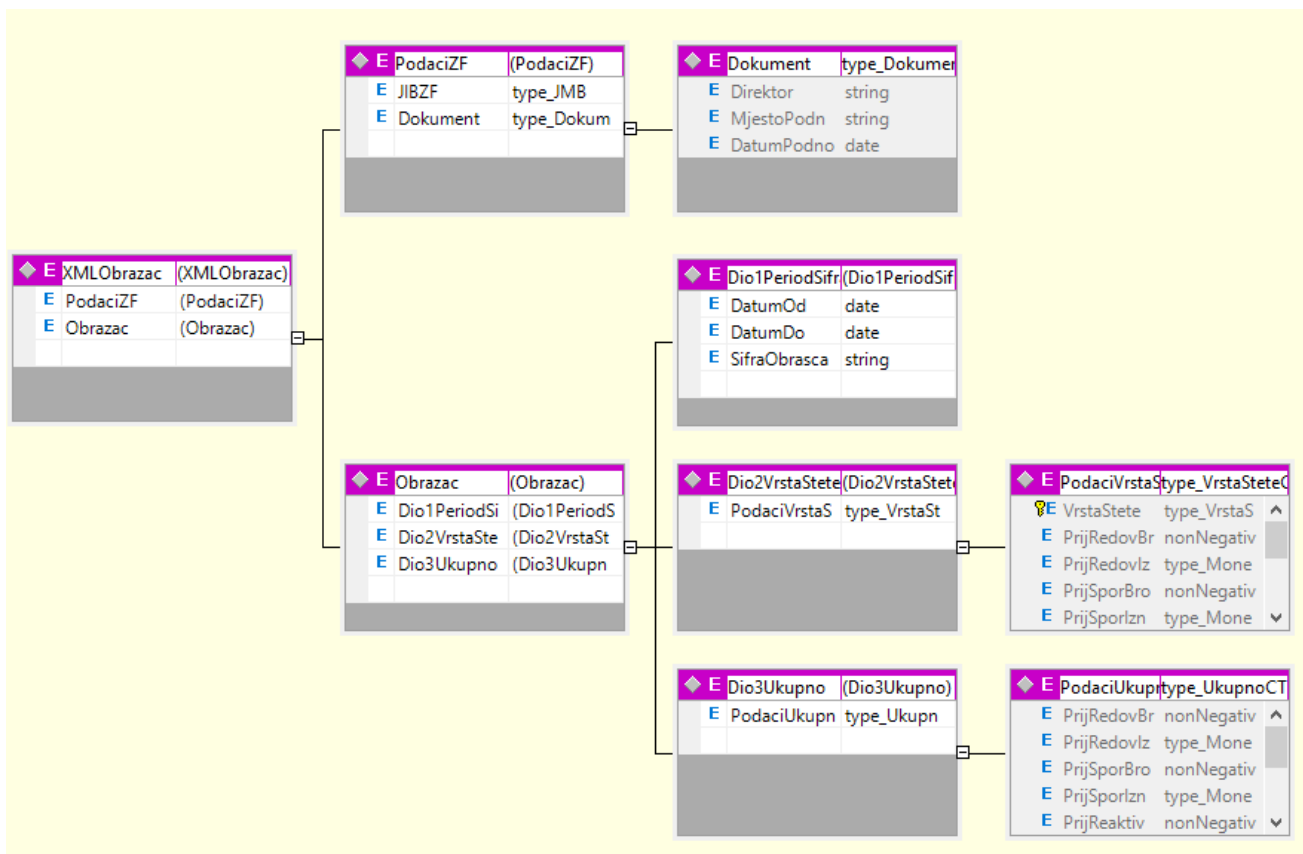
#### II.

XML datoteka koja se dostavlja treba biti snimljena pod imenom **JIB\_X...X\_GGGGMM.XML**, gdje je JIB jedinstveni identifikacioni broj (13 cifara) Zaštitnog fonda FBiH, a X...X označava šifru obrasca (npr. 4200247470099\_ZF1KF\_201805.xml, 4200247470099\_ZF2KF\_201805.xml).

#### III.

Opis strukture XML datoteka (opis i format podataka koje sadrži XML datoteka):

#### Obrazac ZF1-K-F



Slika 1: xsd šema za obrazac ZF1KF

1. Sadržaj elektronskog zapisa zaprimljenog mjesečnog obrasca je obuhvaćen početnim elementom pod nazivom: <XMLObrazac>

Element <XMLObrazac> ima sljedeću strukturu:

```
<XMLObrazac>
  <PodaciZF>
    <Obrazac>
  </XMLObrazac>
```

**Broj ponavljanja elemenata:** Svi elementi iz elementa <XMLObrazac> moraju postojati i smiju se ponavljati samo jedanput.

- 1.1. Element <PodaciZF> ima sljedeću strukturu:

```
<PodaciZF>
  <JIBZF>
  <Dokument>
    <Direktor>
    <MjestoPodnosenja>
    <DatumPodnosenja>
  </Dokument>
</PodaciZF>
```

Naziv elementa u XML datoteci	Tip podatka	Format	Naziv polja na obrascu	Opis polja
<JIBZF>	String	13 cifara		Jedinstveni identifikacijski broj subjekta nadzora, dodijeljen od strane Porezne uprave
<Direktor>	String	255 karaktera	Direktor	Direktor Zaštitnog fonda FBiH
<MjestoPodnosenja>	String	255 karaktera	Mjesto	Mjesto podnošenja izvještaja
<DatumPodnosenja>	Date	GGGG-MM-DD	Datum	Datum kreiranja datoteke

**Broj ponavljanja elemenata:** Svi elementi iz elementa <PodaciZF> moraju postojati i smiju se ponavljati samo jedanput.

- 1.2. Element <Obrazac> ima sljedeću strukturu:

```
<Obrazac>
  <Dio1PeriodSifra>
  <Dio2VrstaStete>
  <Dio3Ukupno>
</Obrazac>
```

**Broj ponavljanja elemenata:** Svi elementi iz elementa <Obrazac> moraju postojati i smiju se ponavljati samo jedanput.

1.2.1. Element <Dio1PeriodSifra> ima sljedeću strukturu:

<pre> &lt;Dio1PeriodSifra&gt;     &lt;DatumOd&gt;     &lt;DatumDo&gt;     &lt;SifraObrasca&gt; &lt;/Dio1PeriodSifra&gt; </pre>
--

Naziv elementa u XML datoteci	Tip podatka	Format	Opseg dozvoljenih vrijednosti	Naziv polja na obrascu	Opis polja
<DatumOd>	date	GGGG-MM-DD	GGGG-01-01	Period od	Prvi dan perioda izvještaja
<DatumDo>	date	GGGG-MM-DD		Period do	Posljednji dan perioda izvještaja
<SifraObrasca>	string		ZF1-K-F		Predefinisana vrijednost iz XSD šeme

**Broj ponavljanja elemenata:** Svi elementi iz elementa <Dio1PeriodSifra> moraju postojati i smiju se ponavljati samo jedanput.

1.2.2. Element <Dio2VrstaStete> ima sljedeću strukturu:

<pre> &lt;Dio2VrstaStete&gt;     &lt;PodaciVrstaStete&gt; &lt;/Dio2VrstaStete&gt; </pre>
--

Element <PodaciVrstaStete> sadrži sljedeće elemente:

<pre> &lt;PodaciVrstaStete&gt;     &lt;VrstaStete&gt;     &lt;PriRedovBroj&gt;     &lt;PriRedovIznos&gt;     &lt;PriSporBroj&gt;     &lt;PriSporIznos&gt;     &lt;PriReaktivBroj&gt;     &lt;PriReaktivIznos&gt;     &lt;NerRedovBroj&gt;     &lt;NerRedovIznos&gt;     &lt;NerSporBroj&gt;     &lt;NerSporIznos&gt; &lt;/PodaciVrstaStete&gt; </pre>
---

**Broj ponavljanja elemenata:** Element <PodaciVrstaStete> se u elementu <Dio2VrstaStete> mora pojaviti 8 puta tj. za svaku šifru vrste štete.

Element <PodaciVrstaStete> se ne smije ponavljati (duplicirati) više od jednog puta za istu šifru vrste štete.

Naziv elementa u XML datoteci	Tip podatka	Format	Opseg dozvoljenih vrijednosti	Kolona na obrascu	Naziv polja na obrascu
<VrstaStete>	String	XX	Tabela 16 (kolona Šifra) iz šifrarnika dozvoljenih vrijednosti	1 i 2	Vrsta štete
<PrijRedovBroj>	int		>= 0	3	Prijavljene štete u red. postupku Broj
<PrijRedovIznos>	int			4	Prijavljene štete u red. postupku Iznos
<PrijSporBroj>	int		>= 0	5	Prijavljene štete u sporu Broj
<PrijSporIznos>	int			6	Prijavljene štete u sporu Iznos
<PrijReaktivBroj>	int		>= 0	7	Prijavljene štete Reaktivirane Broj
<PrijReaktivIznos>	int			8	Prijavljene štete Reaktivirane Iznos
<NerijRedovBroj>	int		>= 0	9	Neriješene štete u red. postupku Broj
<NerijRedovIznos>	int			10	Neriješene štete u red. postupku Iznos
<NerijSporBroj>	int		>= 0	11	Neriješene štete u sporu Broj
<NerijSporIznos>	int			12	Neriješene štete u sporu Iznos

**Broj ponavljanja elemenata:** Svi elementi iz elementa <PodaciVrstaStete> moraju postojati i smiju se ponavljati samo jedanput.

1.2.3. Element <Dio3Ukupno> ima sljedeću strukturu:

```

<Dio3Ukupno>
  <PodaciUkupno>
</Dio3Ukupno>

```

Element <PodaciUkupno> sadrži sljedeće elemente:

<PodaciUkupno> <PriRedovBroj> <PriRedovIznos> <PriSporBroj> <PriSporIznos> <PriReaktivBroj> <PriReaktivIznos> <NerijRedovBroj> <NerijRedovIznos> <NerijSporBroj> <NerijSporIznos> </PodaciUkupno>
--

**Broj ponavljanja elemenata:** Element <PodaciUkupno> se u elementu <Dio3Ukupno> mora pojaviti samo jedanput.

Naziv elementa u XML datoteci	Tip podatka	Format	Opseg dozvoljenih vrijednosti	Kolona na obrascu	Naziv polja na obrascu
<PriRedovBroj>	int		>= 0	3	Prijavljene štete u red. postupku Broj
<PriRedovIznos>	int			4	Prijavljene štete u red. postupku Iznos
<PriSporBroj>	int		>= 0	5	Prijavljene štete u sporu Broj
<PriSporIznos>	int			6	Prijavljene štete u sporu Iznos
<PriReaktivBroj>	int		>= 0	7	Prijavljene štete Reaktivirane Broj
<PriReaktivIznos>	int			8	Prijavljene štete Reaktivirane Iznos
<NerijRedovBroj>	int		>= 0	9	Neriješene štete u red. postupku Broj
<NerijRedovIznos>	int			10	Neriješene štete u red. postupku Iznos
<NerijSporBroj>	int		>= 0	11	Neriješene štete u sporu Broj
<NerijSporIznos>	int			12	Neriješene štete u sporu Iznos

**Broj ponavljanja elemenata:** Svi elementi iz elementa <PodaciUkupno> moraju postojati i smiju se ponavljati samo jedanput.

### Logičke/računske kontrole po prijemu podataka:

1. Element  $\langle \text{PodaciUkupno} \rangle . \langle \text{PrijRedovBroj} \rangle$  po mora biti jednak sumi svih elemenata  $\langle \text{PodaciVrstaStete} \rangle . \langle \text{PrijRedovBroj} \rangle$ .

Dakle, vrijedi:

$$\langle \text{PodaciUkupno} \rangle . \langle \text{PrijRedovBroj} \rangle = \text{SUM} (\langle \text{PodaciVrstaStete} \rangle . \langle \text{PrijRedovBroj} \rangle )$$

2. Analogno tački 1, vrijedi:

$$\langle \text{PodaciUkupno} \rangle . \langle \text{PrijRedovIznos} \rangle = \text{SUM} (\langle \text{PodaciVrstaStete} \rangle . \langle \text{PrijRedovIznos} \rangle )$$

$$\langle \text{PodaciUkupno} \rangle . \langle \text{PrijSporBroj} \rangle = \text{SUM} (\langle \text{PodaciVrstaStete} \rangle . \langle \text{PrijSporBroj} \rangle )$$

$$\langle \text{PodaciUkupno} \rangle . \langle \text{PrijSporIznos} \rangle = \text{SUM} (\langle \text{PodaciVrstaStete} \rangle . \langle \text{PrijSporIznos} \rangle )$$

$$\langle \text{PodaciUkupno} \rangle . \langle \text{PrijReaktivBroj} \rangle = \text{SUM} (\langle \text{PodaciVrstaStete} \rangle . \langle \text{PrijReaktivBroj} \rangle )$$

$$\langle \text{PodaciUkupno} \rangle . \langle \text{PrijReaktivIznos} \rangle = \text{SUM} (\langle \text{PodaciVrstaStete} \rangle . \langle \text{PrijReaktivIznos} \rangle )$$

$$\langle \text{PodaciUkupno} \rangle . \langle \text{NerijRedovBroj} \rangle = \text{SUM} (\langle \text{PodaciVrstaStete} \rangle . \langle \text{NerijRedovBroj} \rangle )$$

$$\langle \text{PodaciUkupno} \rangle . \langle \text{NerijRedovIznos} \rangle = \text{SUM} (\langle \text{PodaciVrstaStete} \rangle . \langle \text{NerijRedovIznos} \rangle )$$

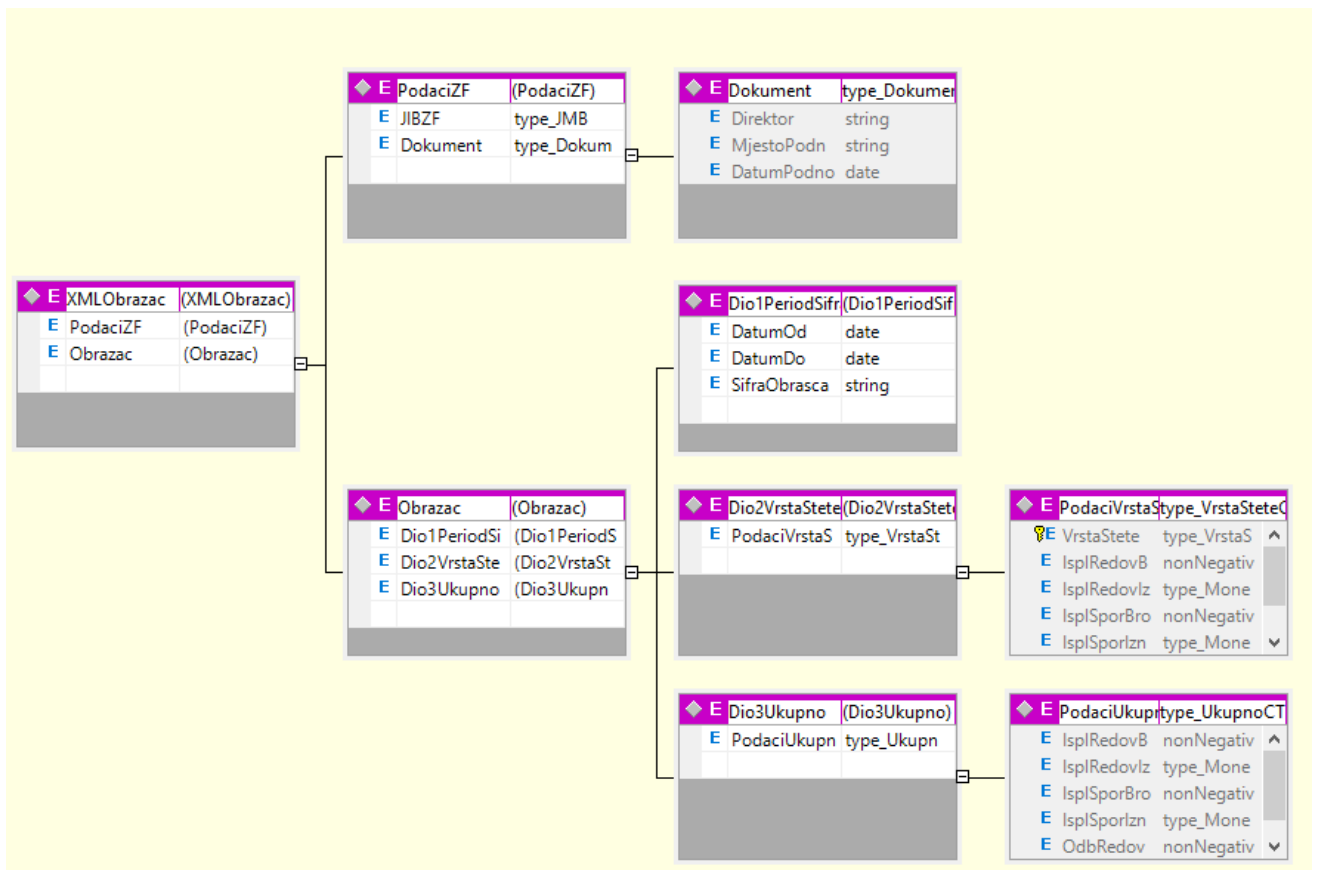
$$\langle \text{PodaciUkupno} \rangle . \langle \text{PrijRedovBroj} \rangle = \text{SUM} (\langle \text{PodaciVrstaStete} \rangle . \langle \text{PrijRedovBroj} \rangle )$$

$$\langle \text{PodaciUkupno} \rangle . \langle \text{PrijRedovIznos} \rangle = \text{SUM} (\langle \text{PodaciVrstaStete} \rangle . \langle \text{PrijRedovIznos} \rangle )$$

Dozvoljena tolerancija odstupanja za sve kontrole je  $< 3$ .



## Obrazac ZF2-K-F



Slika 2: xsd šema za obrazac ZF2KF

2. Sadržaj elektronskog zapisa zaprimljenog mjesečnog obrasca je obuhvaćen početnim elementom pod nazivom: <XMLObrazac>

Element <XMLObrazac> ima sljedeću strukturu:

```

<XMLObrazac>
  <PodaciZF>
    <Obrazac>
  </XMLObrazac>
  
```

**Broj ponavljanja elemenata:** Svi elementi iz elementa <XMLObrazac> moraju postojati i smiju se ponavljati samo jedanput.

- 2.1. Element <PodaciZF> ima sljedeću strukturu:

```

<PodaciZF>
  <JIBZF>
  <Dokument>
    <Direktor>
    <MjestoPodnosenja>
    <DatumPodnosenja>
  </Dokument>
</PodaciZF>
  
```

Naziv elementa u XML datoteci	Tip podatka	Format	Naziv polja na obrascu	Opis polja
<JIBZF>	String	13 cifara		Jedinstveni identifikacijski broj subjekta nadzora, dodijeljen od strane Porezne uprave
<Direktor>	String	255 karaktera	Direktor	Direktor Zaštitnog fonda FBiH
<MjestoPodnosenja>	String	255 karaktera	Mjesto	Mjesto podnošenja izvještaja
<DatumPodnosenja>	Date	GGGG-MM-DD	Datum	Datum kreiranja datoteke

**Broj ponavljanja elemenata:** Svi elementi iz elementa <PodaciZF> moraju postojati i smiju se ponavljati samo jedanput.

2.2. Element <Obrazac> ima sljedeću strukturu:

<pre> &lt;Obrazac&gt;   &lt;Dio1PeriodSifra&gt;   &lt;Dio2VrstaStete&gt;   &lt;Dio3Ukupno&gt; &lt;/Obrazac&gt; </pre>
---

**Broj ponavljanja elemenata:** Svi elementi iz elementa <Obrazac> moraju postojati i smiju se ponavljati samo jedanput.

2.2.1. Element <Dio1PeriodSifra> ima sljedeću strukturu:

<pre> &lt;Dio1PeriodSifra&gt;   &lt;DatumOd&gt;   &lt;DatumDo&gt;   &lt;SifraObrasca&gt; &lt;/Dio1PeriodSifra&gt; </pre>
--

Naziv elementa u XML datoteci	Tip podatka	Format	Opseg dozvoljenih vrijednosti	Naziv polja na obrascu	Opis polja
<DatumOd>	date	GGGG-MM-DD	GGGG-01-01	Period od	Prvi dan perioda izvještaja
<DatumDo>	date	GGGG-MM-DD		Period do	Posljednji dan perioda izvještaja
<SifraObrasca>	string		ZF2-K-F		Predefinisana vrijednost iz XSD šeme

**Broj ponavljanja elemenata:** Svi elementi iz elementa <Dio1PeriodSifra> moraju postojati i smiju se ponavljati samo jedanput.

2.2.2. Element <Dio2VrstaStete> ima sljedeću strukturu:

```
<Dio2VrstaStete>
  <PodaciVrstaStete>
</Dio2VrstaStete>
```

Element <PodaciVrstaStete> sadrži sljedeće elemente:

```
<PodaciVrstaStete>
  <VrstaStete>
  <IsplRedovBroj>
  <IsplRedovIznos>
  <IsplSporBroj>
  <IsplSporIznos>
  <OdbRedovBroj>
  <OdbSporBroj>
</PodaciVrstaStete>
```

**Broj ponavljanja elemenata:** Element <PodaciVrstaStete> se u elementu <Dio2VrstaStete> mora pojaviti 8 puta tj. za svaku šifru vrste štete.

Element <PodaciVrstaStete> se ne smije ponavljati (duplicirati) više od jednog puta za istu šifru vrste štete.

Naziv elementa u XML datoteci	Tip podatka	Format	Opseg dozvoljenih vrijednosti	Kolona na obrascu	Naziv polja na obrascu
<VrstaStete>	String	XX	Tabela 16 (kolona Šifra) iz šifrnika dozvoljenih vrijednosti	1 i 2	Vrsta štete
< IsplRedovBroj >	int		>= 0	3	Isplaćene štete u red. postupku Broj
< IsplRedovIznos >	int			4	Isplaćene štete u red. postupku Iznos
< IsplSporBroj >	int		>= 0	5	Isplaćene štete u sporu Broj
< IsplSporIznos >	int			6	Isplaćene štete u sporu Iznos
< OdbRedovBroj >	int		>= 0	7	Odbijene štete u red. postupku Broj

< OdbSporBroj >	int		>= 0	8	Odbijene štete u sporu Broj
-----------------	-----	--	------	---	-----------------------------

**Broj ponavljanja elemenata:** Svi elementi iz elementa <PodaciVrstaStete> moraju postojati i smiju se ponavljati samo jedanput.

2.2.3. Element <Dio3Ukupno> ima sljedeću strukturu:

<Dio3Ukupno> <PodaciUkupno> </Dio3Ukupno>
---

Element <PodaciUkupno> sadrži sljedeće elemente:

<PodaciUkupno> <IsplRedovBroj> <IsplRedovIznos> <IsplSporBroj> <IsplSporIznos> <OdbRedovBroj> <OdbSporBroj> </PodaciUkupno>
--

**Broj ponavljanja elemenata:** Element <PodaciUkupno> se u elementu <Dio3Ukupno> mora pojaviti samo jedanput.

Naziv elementa u XML datoteci	Tip podatka	Format	Opseg dozvoljenih vrijednosti	Kolona na obrascu	Naziv polja na obrascu
< IsplRedovBroj >	int		>= 0	3	Isplaćene štete u red. postupku Broj
< IsplRedovIznos >	int			4	Isplaćene štete u red. postupku Iznos
< IsplSporBroj >	int		>= 0	5	Isplaćene štete u sporu Broj
< IsplSporIznos >	int			6	Isplaćene štete u sporu Iznos
< OdbRedovBroj >	int		>= 0	7	Odbijene štete u red. postupku Broj
< OdbSporBroj >	int		>= 0	8	Odbijene štete u sporu Broj

**Broj ponavljanja elemenata:** Svi elementi iz elementa <PodaciUkupno> moraju postojati i smiju se ponavljati samo jedanput.

## Logičke/računske kontrole po prijemu podataka:

1. Element `<PodaciUkupno>.<IsplRedovBroj>` po mora biti jednak sumi svih elemenata `<PodaciVrstaStete>.<IsplRedovBroj>`.

Dakle, vrijedi:

$$\langle \text{PodaciUkupno} \rangle . \langle \text{IsplRedovBroj} \rangle = \text{SUM} (\langle \text{PodaciVrstaStete} \rangle . \langle \text{IsplRedovBroj} \rangle )$$

2. Analogno tački 1, vrijedi:

$$\langle \text{PodaciUkupno} \rangle . \langle \text{IsplRedovlznos} \rangle = \text{SUM} (\langle \text{PodaciVrstaStete} \rangle . \langle \text{IsplRedovlznos} \rangle )$$

$$\langle \text{PodaciUkupno} \rangle . \langle \text{IsplSporBroj} \rangle = \text{SUM} (\langle \text{PodaciVrstaStete} \rangle . \langle \text{IsplSporBroj} \rangle )$$

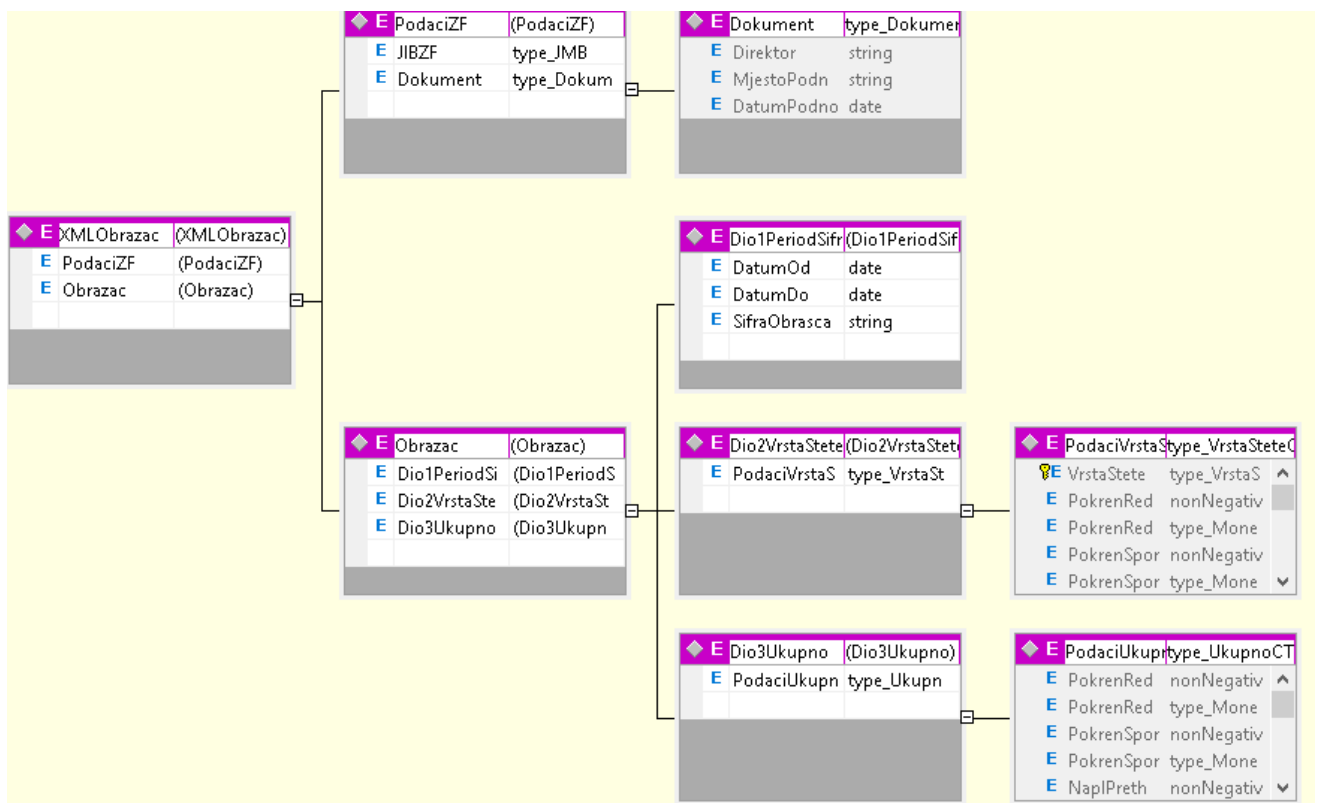
$$\langle \text{PodaciUkupno} \rangle . \langle \text{IsplSporlznos} \rangle = \text{SUM} (\langle \text{PodaciVrstaStete} \rangle . \langle \text{IsplSporlznos} \rangle )$$

$$\langle \text{PodaciUkupno} \rangle . \langle \text{OdbRedovBroj} \rangle = \text{SUM} (\langle \text{PodaciVrstaStete} \rangle . \langle \text{OdbRedovBroj} \rangle )$$

$$\langle \text{PodaciUkupno} \rangle . \langle \text{OdbSporBroj} \rangle = \text{SUM} (\langle \text{PodaciVrstaStete} \rangle . \langle \text{OdbSporBroj} \rangle )$$

Dozvoljena tolerancija odstupanja za sve kontrole je  $< 3$ .

## Obrazac ZF3-K-F



Slika 3: xsd šema za obrazac ZF3KF

3. Sadržaj elektronskog zapisa zaprimljenog mjesečnog obrasca je obuhvaćen početnim elementom pod nazivom: <XMLObrazac>

Element <XMLObrazac> ima sljedeću strukturu:

```
<XMLObrazac>
  <PodaciZF>
    <Obrazac>
  </XMLObrazac>
```

**Broj ponavljanja elemenata:** Svi elementi iz elementa <XMLObrazac> moraju postojati i smiju se ponavljati samo jedanput.

- 3.1. Element <PodaciZF> ima sljedeću strukturu:

```
<PodaciZF>
  <JIBZF>
  <Dokument>
    <Direktor>
    <MjestoPodnosenja>
    <DatumPodnosenja>
  </Dokument>
</PodaciZF>
```

Naziv elementa u XML datoteci	Tip podatka	Format	Naziv polja na obrascu	Opis polja
<JIBZF>	String	13 cifara		Jedinstveni identifikacijski broj subjekta nadzora, dodijeljen od strane Porezne uprave
<Direktor>	String	255 karaktera	Direktor	Direktor Zaštitnog fonda FBiH
<MjestoPodnosenja>	String	255 karaktera	Mjesto	Mjesto podnošenja izvještaja
<DatumPodnosenja>	Date	GGGG-MM-DD	Datum	Datum kreiranja datoteke

**Broj ponavljanja elemenata:** Svi elementi iz elementa <PodaciZF> moraju postojati i smiju se ponavljati samo jedanput.

- 3.2. Element <Obrazac> ima sljedeću strukturu:

```
<Obrazac>
  <Dio1PeriodSifra>
  <Dio2VrstaStete>
  <Dio3Ukupno>
</Obrazac>
```

**Broj ponavljanja elemenata:** Svi elementi iz elementa <Obrazac> moraju postojati i smiju se ponavljati samo jedanput.

3.2.1. Element <Dio1PeriodSifra> ima sljedeću strukturu:

```

<Dio1PeriodSifra>
    <DatumOd>
    <DatumDo>
    <SifraObrasca>
</Dio1PeriodSifra>

```

Naziv elementa u XML datoteci	Tip podatka	Format	Opseg dozvoljenih vrijednosti	Naziv polja na obrascu	Opis polja
<DatumOd>	date	GGGG-MM-DD	GGGG-01-01	Period od	Prvi dan perioda izvještaja
<DatumDo>	date	GGGG-MM-DD		Period do	Posljednji dan perioda izvještaja
<SifraObrasca>	string		ZF3-K-F		Predefinisana vrijednost iz XSD šeme

**Broj ponavljanja elemenata:** Svi elementi iz elementa <Dio1PeriodSifra> moraju postojati i smiju se ponavljati samo jedanput.

3.2.2. Element <Dio2VrstaStete> ima sljedeću strukturu:

```

<Dio2VrstaStete>
    <PodaciVrstaStete>
</Dio2VrstaStete>

```

Element <PodaciVrstaStete> sadrži sljedeće elemente:

```

<PodaciVrstaStete>
    <VrstaStete>
    <PokrenPrethBroj>
    <PokrenPrethIznos>
    <PokrenRedovBroj>
    <PokrenRedovIznos>
    <PokrenSporBroj>
    <PokrenSporIznos>
    <NaplPrethGodRedovBroj>
    <NaplPrethGodRedovIznos>
    <NaplPrethGodSporBroj>
    <NaplPrethGodSporIznos>
    <NaplRedovBroj>
    <NaplRedovIznos>
    <NaplSporBroj>
    <NaplSporIznos>
    <NenaplRedovBroj>
    <NenaplRedovIznos>
    <NenaplSporBroj>
    <NenaplSporIznos>
</PodaciVrstaStete>

```

**Broj ponavljanja elemenata:** Element <PodaciVrstaStete> se u elementu <Dio2VrstaStete> mora pojaviti 2 puta tj. za svaku šifru vrste štete.

Element <PodaciVrstaStete> se ne smije ponavljati (duplicirati) više od jednog puta za istu šifru vrste štete.

Naziv elementa u XML datoteci	Tip podatka	Format	Opseg dozvoljenih vrijednosti	Kolona na obrascu	Naziv polja na obrascu
<VrstaStete>	String		Tabela 6 (kolona Šifra) iz šifrarnika dozvoljenih vrijednosti	1	Vrsta štete
<PokrenPrethBroj>	int		>= 0	2	Pokrenuti regresni zahtjevi u prethodnim obračunskim periodima koji su ušli "u spor" u tekućem obračunskom periodu Broj
<PokrenPrethIznos>	int			3	Pokrenuti regresni zahtjevi u prethodnim obračunskim periodima koji su ušli "u spor" u tekućem obračunskom periodu Iznos
<PokrenRedovBroj>	int		>= 0	4	Pokrenuti regresni zaht. u red. postupku Broj
<PokrenRedovIznos>	int			5	Pokrenuti regresni zaht. u red. postupku Iznos
<PokrenSporBroj>	int		>= 0	6	Pokrenuti regresni zaht. u sporu Broj
<PokrenSporIznos>	int			7	Pokrenuti regresni zaht. u sporu Iznos
<NaplPrethGodRedovBroj>	int		>= 0	8	Naplaćeni regresni zaht. iz preth. perioda u red. postupku Broj
<NaplPrethGodRedovIznos>	int			9	Naplaćeni regresni zaht. iz preth. perioda u red. postupku Iznos



<NaplPrethGodSporBroj>	int		>= 0	10	Naplaćeni regresni zaht. iz preth. perioda u sporu Broj
<NaplPrethGodSporIznos>	int			11	Naplaćeni regresni zaht. iz preth. perioda u sporu Iznos
<NaplRedovBroj>	int		>= 0	12	Naplaćeni regresni zaht. iz tek. perioda u red. postupku Broj
<NaplRedovIznos>	int			13	Naplaćeni regresni zaht. iz tek. perioda u red. postupku Iznos
<NapSporBroj>	int		>= 0	14	Naplaćeni regresni zaht. iz tek. perioda u sporu Broj
<NapSporIznos>	int			15	Naplaćeni regresni zaht. iz tek. perioda u sporu Iznos
<NenaplRedovBroj>	int		>= 0	16	Pokrenuti nenaplaćeni regresni zaht. u red. postupku Broj
<NenaplRedovIznos>	int			17	Pokrenuti nenaplaćeni regresni zaht. u red. postupku Iznos
<NenaplSporBroj>	int		>= 0	18	Pokrenuti nenaplaćeni regresni zaht. u sporu Broj
<NenaplSporIznos>	int			19	Pokrenuti nenaplaćeni regresni zaht. u sporu Iznos

**Broj ponavljanja elemenata:** Svi elementi iz elementa <PodaciVrstaStete> moraju postojati i smiju se ponavljati samo jedanput.

3.2.3. Element <Dio3Ukupno> ima sljedeću strukturu:

<Dio3Ukupno> <PodaciUkupno> </Dio3Ukupno>
---

Element <PodaciUkupno> sadrži sljedeće elemente:

```

<PodaciUkupno>
  <PokrenPrethBroj>
  <PokrenPrethIznos>
  <PokrenRedovBroj>
  <PokrenRedovIznos>
  <PokrenSporBroj>
  <PokrenSporIznos>
  <NaplPrethGodRedovBroj>
  <NaplPrethGodRedovIznos>
  <NaplPrethGodSporBroj>
  <NaplPrethGodSporIznos>
  <NaplRedovBroj>
  <NaplRedovIznos>
  <NaplSporBroj>
  <NaplSporIznos>
  <NenaplRedovBroj>
  <NenaplRedovIznos>
  <NenaplSporBroj>
  <NenaplSporIznos>
</PodaciUkupno>

```

**Broj ponavljanja elemenata:** Element <PodaciUkupno> se u elementu <Dio3Ukupno> mora pojaviti samo jedanput.

Naziv elementa u XML datoteci	Tip podatka	Format	Opseg dozvoljenih vrijednosti	Kolona na obrascu	Naziv polja na obrascu
<PokrenPrethBroj>	int		>= 0	2	Pokrenuti regresni zahtjevi u prethodnim obračunskim periodima koji su ušli "u spor" u tekućem obračunskom periodu Broj
<PokrenPrethIznos>	int			3	Pokrenuti regresni zahtjevi u prethodnim obračunskim periodima koji su ušli "u spor" u tekućem obračunskom periodu Iznos
<PokrenRedovBroj>	int		>= 0	4	Pokrenuti regresni zaht. u red. postupku Broj
<PokrenRedovIznos>	int			5	Pokrenuti regresni zaht. u red. postupku Iznos
<PokrenSporBroj>	int		>= 0	6	Pokrenuti regresni zaht. u sporu Broj

<PokrenSporIznos>	int			7	Pokrenuti regresni zaht. u sporu Iznos
<NaplPrethGodRedovBroj>	int		>= 0	8	Naplaćeni regresni zaht. iz preth. perioda u red. postupku Broj
<NaplPrethGodRedovIznos>	int			9	Naplaćeni regresni zaht. iz preth. perioda u red. postupku Iznos
<NaplPrethGodSporBroj>	int		>= 0	10	Naplaćeni regresni zaht. iz preth. perioda u sporu Broj
<NaplPrethGodSporIznos>	int			11	Naplaćeni regresni zaht. iz preth. perioda u sporu Iznos
<NaplRedovBroj>	int		>= 0	12	Naplaćeni regresni zaht. iz tek. perioda u red. postupku Broj
<NaplRedovIznos>	int			13	Naplaćeni regresni zaht. iz tek. perioda u red. postupku Iznos
<NaplSporBroj>	int		>= 0	14	Naplaćeni regresni zaht. iz tek. perioda u sporu Broj
<NaplSporIznos>	int			15	Naplaćeni regresni zaht. iz tek. perioda u sporu Iznos
<NenaplRedovBroj>	int		>= 0	16	Pokrenuti nenaplaćeni regresni zaht. u red. postupku Broj
<NenaplRedovIznos>	int			17	Pokrenuti nenaplaćeni regresni zaht. u red. postupku Iznos
<NenaplSporBroj>	int		>= 0	18	Pokrenuti nenaplaćeni regresni zaht. u sporu Broj
<NenaplSporIznos>	int			19	Pokrenuti nenaplaćeni regresni zaht. u sporu Iznos

**Broj ponavljanja elemenata:** Svi elementi iz elementa <PodaciUkupno> moraju postojati i smiju se ponavljati samo jedanput.

### Logičke/računske kontrole po prijemu podataka:

1. Element  $\langle \text{PodaciUkupno} \rangle . \langle \text{PokrenRedovBroj} \rangle$  po mora biti jednak sumi svih elemenata  $\langle \text{PodaciVrstaStete} \rangle . \langle \text{PokrenRedovBroj} \rangle$ .

Dakle, vrijedi:

$$\langle \text{PodaciUkupno} \rangle . \langle \text{PokrenRedovBroj} \rangle = \text{SUM} (\langle \text{PodaciVrstaStete} \rangle . \langle \text{PokrenRedovBroj} \rangle )$$

2. Analogno tački 1, vrijedi:

$$\langle \text{PodaciUkupno} \rangle . \langle \text{PokrenRedovIznos} \rangle = \text{SUM} (\langle \text{PodaciVrstaStete} \rangle . \langle \text{PokrenRedovIznos} \rangle )$$

$$\langle \text{PodaciUkupno} \rangle . \langle \text{PokrenSporBroj} \rangle = \text{SUM} (\langle \text{PodaciVrstaStete} \rangle . \langle \text{PokrenSporBroj} \rangle )$$

$$\langle \text{PodaciUkupno} \rangle . \langle \text{PokrenSporIznos} \rangle = \text{SUM} (\langle \text{PodaciVrstaStete} \rangle . \langle \text{PokrenSporIznos} \rangle )$$

$$\langle \text{PodaciUkupno} \rangle . \langle \text{NaplPrethGodRedovBroj} \rangle = \text{SUM} (\langle \text{PodaciVrstaStete} \rangle . \langle \text{NaplPrethGodRedovBroj} \rangle )$$

$$\langle \text{PodaciUkupno} \rangle . \langle \text{NaplPrethGodRedovIznos} \rangle = \text{SUM} (\langle \text{PodaciVrstaStete} \rangle . \langle \text{NaplPrethGodRedovIznos} \rangle )$$

$$\langle \text{PodaciUkupno} \rangle . \langle \text{NaplPrethGodSporBroj} \rangle = \text{SUM} (\langle \text{PodaciVrstaStete} \rangle . \langle \text{NaplPrethGodSporBroj} \rangle )$$

$$\langle \text{PodaciUkupno} \rangle . \langle \text{NaplPrethGodSporIznos} \rangle = \text{SUM} (\langle \text{PodaciVrstaStete} \rangle . \langle \text{NaplPrethGodSporIznos} \rangle )$$

$$\langle \text{PodaciUkupno} \rangle . \langle \text{NaplRedovBroj} \rangle = \text{SUM} (\langle \text{PodaciVrstaStete} \rangle . \langle \text{NaplRedovBroj} \rangle )$$

$$\langle \text{PodaciUkupno} \rangle . \langle \text{NaplRedovIznos} \rangle = \text{SUM} (\langle \text{PodaciVrstaStete} \rangle . \langle \text{NaplRedovIznos} \rangle )$$

$$\langle \text{PodaciUkupno} \rangle . \langle \text{NaplSporBroj} \rangle = \text{SUM} (\langle \text{PodaciVrstaStete} \rangle . \langle \text{NaplSporBroj} \rangle )$$

$$\langle \text{PodaciUkupno} \rangle . \langle \text{NaplSporIznos} \rangle = \text{SUM} (\langle \text{PodaciVrstaStete} \rangle . \langle \text{NaplSporIznos} \rangle )$$

$$\langle \text{PodaciUkupno} \rangle . \langle \text{NenaplRedovBroj} \rangle = \text{SUM} (\langle \text{PodaciVrstaStete} \rangle . \langle \text{NenaplRedovBroj} \rangle )$$

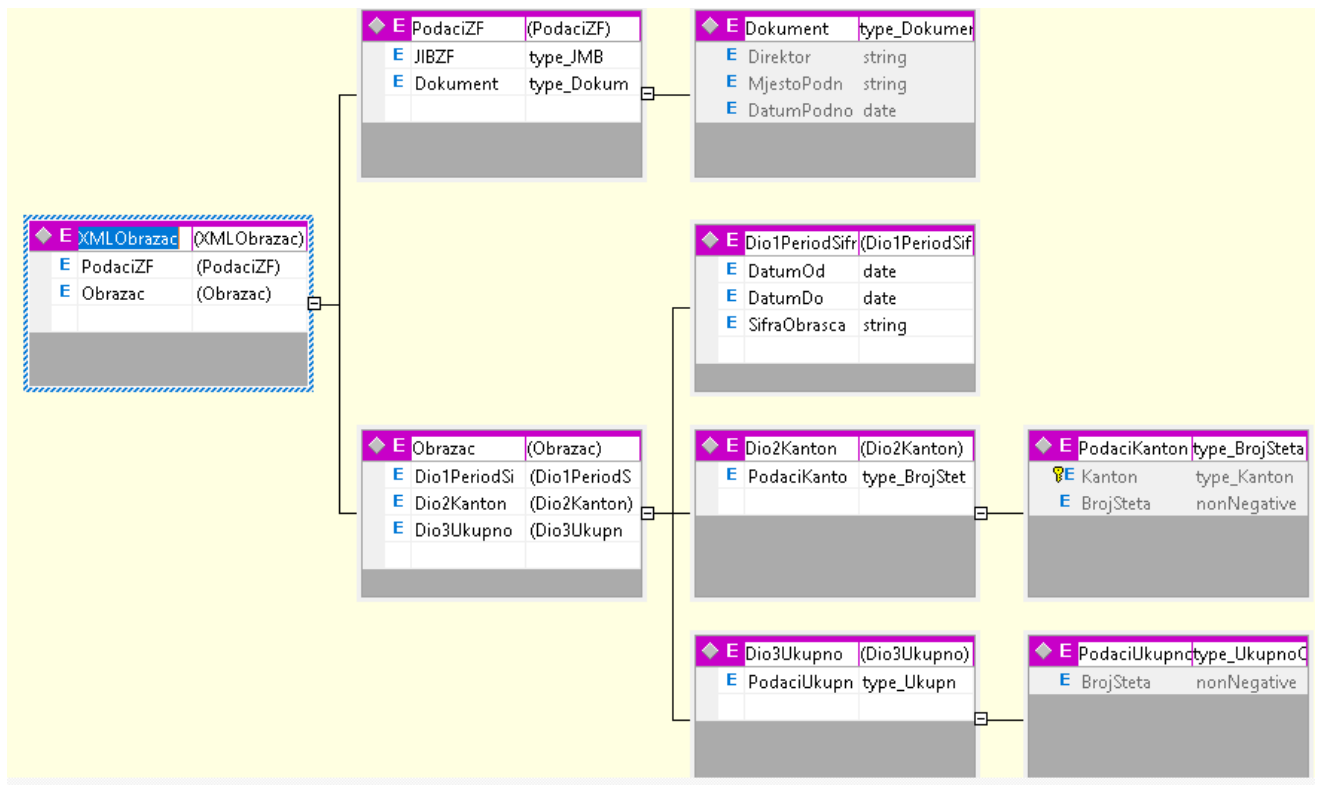
$$\langle \text{PodaciUkupno} \rangle . \langle \text{NenaplRedovIznos} \rangle = \text{SUM} (\langle \text{PodaciVrstaStete} \rangle . \langle \text{NenaplRedovIznos} \rangle )$$

$$\langle \text{PodaciUkupno} \rangle . \langle \text{NenaplSporBroj} \rangle = \text{SUM} (\langle \text{PodaciVrstaStete} \rangle . \langle \text{NenaplSporBroj} \rangle )$$

$$\langle \text{PodaciUkupno} \rangle . \langle \text{NenaplSporIznos} \rangle = \text{SUM} (\langle \text{PodaciVrstaStete} \rangle . \langle \text{NenaplSporIznos} \rangle )$$

Dozvoljena tolerancija odstupanja za sve kontrole je  $< 3$ .

## Obrazac ZF4-K-F



Slika 4: xsd šema za obrazac ZF4KF

4. Sadržaj elektronskog zapisa zaprimljenog mjesečnog obrasca je obuhvaćen početnim elementom pod nazivom: <XMLObrazac>

Element <XMLObrazac> ima sljedeću strukturu:

```

<XMLObrazac>
  <PodaciZF>
  <Obrazac>
</XMLObrazac>
  
```

**Broj ponavljanja elemenata:** Svi elementi iz elementa <XMLObrazac> moraju postojati i smiju se ponavljati samo jedanput.

- 4.1. Element <PodaciZF> ima sljedeću strukturu:

```

<PodaciZF>
  <JIBZF>
  <Dokument>
    <Direktor>
    <MjestoPodnosenja>
    <DatumPodnosenja>
  </Dokument>
</PodaciZF>
  
```

Naziv elementa u XML datoteci	Tip podatka	Format	Naziv polja na obrascu	Opis polja
<JIBZF>	String	13 cifara		Jedinstveni identifikacijski broj subjekta nadzora, dodijeljen od strane Porezne uprave
<Direktor>	String	255 karaktera	Direktor	Direktor Zaštitnog fonda FBiH
<MjestoPodnosenja>	String	255 karaktera	Mjesto	Mjesto podnošenja izvještaja
<DatumPodnosenja>	Date	GGGG-MM-DD	Datum	Datum kreiranja datoteke

**Broj ponavljanja elemenata:** Svi elementi iz elementa <PodaciZF> moraju postojati i smiju se ponavljati samo jedanput.

4.2. Element <Obrazac> ima sljedeću strukturu:

<pre> &lt;Obrazac&gt;   &lt;Dio1PeriodSifra&gt;   &lt;Dio2Kanton&gt;   &lt;Dio3Ukupno&gt; &lt;/Obrazac&gt; </pre>
---

**Broj ponavljanja elemenata:** Svi elementi iz elementa <Obrazac> moraju postojati i smiju se ponavljati samo jedanput.

4.2.1. Element <Dio1PeriodSifra> ima sljedeću strukturu:

<pre> &lt;Dio1PeriodSifra&gt;   &lt;DatumOd&gt;   &lt;DatumDo&gt;   &lt;SifraObrasca&gt; &lt;/Dio1PeriodSifra&gt; </pre>
--

Naziv elementa u XML datoteci	Tip podatka	Format	Opseg dozvoljenih vrijednosti	Naziv polja na obrascu	Opis polja
<DatumOd>	date	GGGG-MM-DD	GGGG-01-01	Period od	Prvi dan perioda izvještaja
<DatumDo>	date	GGGG-MM-DD		Period do	Posljednji dan perioda izvještaja
<SifraObrasca>	string		ZF4-K-F		Predefinisana vrijednost iz XSD šeme

**Broj ponavljanja elemenata:** Svi elementi iz elementa <Dio1PeriodSifra> moraju postojati i smiju se ponavljati samo jedanput.

4.2.2. Element <Dio2Kanton> ima sljedeću strukturu:

```
<Dio2Kanton>
  <PodaciKanton>
</Dio2Kanton>
```

Element <PodaciKanton> sadrži sljedeće elemente:

```
<PodaciKanton>
  <Kanton>
  <BrojSteta>
</PodaciKanton>
```

**Broj ponavljanja elemenata:** Element <PodaciKanton> se u elementu <Dio2Kanton> mora pojaviti 10 puta tj. za svaku šifru kantona.

Element <PodaciKanton> se ne smije ponavljati (duplicirati) više od jednog puta za istu šifru kantona.

Naziv elementa u XML datoteci	Tip podatka	Format	Opseg dozvoljenih vrijednosti	Kolona na obrascu	Naziv polja na obrascu
<Kanton>	String	XX	Tabela 17 (kolona Šifra) iz šifrarnika dozvoljenih vrijednosti	1	Naziv kantona
<BrojSteta>	int		>= 0	2	Broj šteta

**Broj ponavljanja elemenata:** Svi elementi iz elementa <PodaciKanton> moraju postojati i smiju se ponavljati samo jedanput.

4.2.3. Element <Dio3Ukupno> ima sljedeću strukturu:

```
<Dio3Ukupno>
  <PodaciUkupno>
</Dio3Ukupno>
```

Element <PodaciUkupno> sadrži sljedeće elemente:

```
<PodaciUkupno>
  <BrojSteta>
</PodaciUkupno>
```

**Broj ponavljanja elemenata:** Element <PodaciUkupno> se u elementu <Dio3Ukupno> mora pojaviti samo jedanput.

Naziv elementa u XML datoteci	Tip podatka	Format	Opseg dozvoljenih vrijednosti	Kolona na obrascu	Naziv polja na obrascu
<BrojSteta>	int		>= 0	2	Broj šteta

**Broj ponavljanja elemenata:** Svi elementi iz elementa <PodaciUkupno> moraju postojati i smiju se ponavljati samo jedanput.

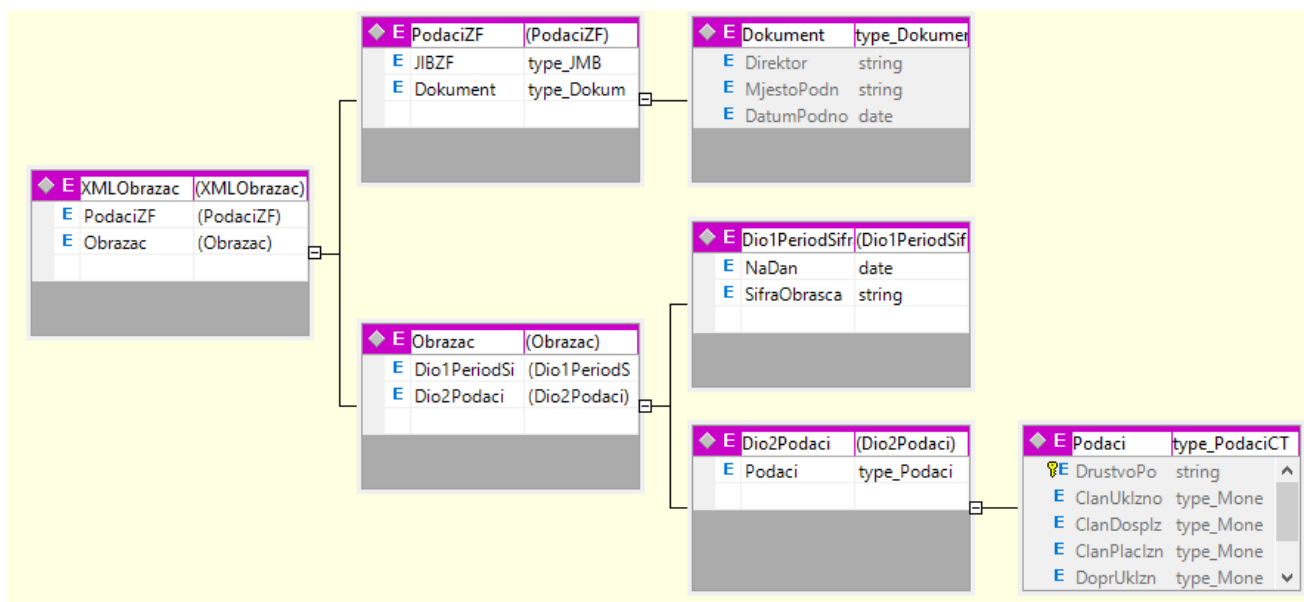
#### Logičke/računske kontrole po prijemu podataka:

1. Element <PodaciUkupno>.<PrijRedovBroj> po mora biti jednak sumi svih elemenata <PodaciVrstaStete>.<PrijRedovBroj>.  
Dakle, vrijedi:

$$\langle \text{PodaciUkupno} \rangle . \langle \text{BrojSteta} \rangle = \text{SUM} (\langle \text{PodaciKanton} \rangle . \langle \text{BrojSteta} \rangle )$$

Dozvoljena tolerancija odstupanja za sve kontrole je < 3.

#### Obrazac ZF1-G-F



Slika 1: xsd šema za obrazac ZF1GF

5. Sadržaj elektronskog zapisa zaprimljenog kvartalnog obrasca je obuhvaćen početnim elementom pod nazivom: <XMLObrazac>

Element <XMLObrazac> ima sljedeću strukturu:



```

<XMLObrazac>
  <PodaciZF>
    <Obrazac>
  </XMLObrazac>

```

**Broj ponavljanja elemenata:** Svi elementi iz elementa <XMLObrazac> moraju postojati i smiju se ponavljati samo jedanput.

5.1. Element <PodaciDrustva> ima sljedeću strukturu:

```

<PodaciZF>
  <JIBZF>
  <Dokument>
    <Direktor>
    <MjestoPodnosenja>
    <DatumPodnosenja>
  </Dokument>
</PodaciZF>

```

Naziv elementa u XML datoteci	Tip podatka	Format	Naziv polja na obrascu	Opis polja
<JIBZF>	String	13 cifara		Jedinstveni identifikacijski broj subjekta nadzora, dodijeljen od strane Porezne uprave
<Direktor>	String	255 karaktera	Direktor	Direktor Zaštitnog fonda FBiH
<MjestoPodnosenja>	String	255 karaktera	Mjesto	Mjesto podnošenja izvještaja
<DatumPodnosenja>	Date	GGGG-MM-DD	Datum	Datum kreiranja datoteke

**Broj ponavljanja elemenata:** Svi elementi iz elementa <PodaciZF> moraju postojati i smiju se ponavljati samo jedanput.

5.2. Element <Obrazac> ima sljedeću strukturu:

```

<Obrazac>
  <Dio1PeriodSifra>
  <Dio2Podaci>
</Obrazac>

```

**Broj ponavljanja elemenata:** Svi elementi iz elementa <Obrazac> moraju postojati i smiju se ponavljati samo jedanput.

5.2.1. Element <Dio1PeriodSifra> ima sljedeću strukturu:

```

<Dio1PeriodSifra>
  <NaDan>
  <SifraObrasca>
</Dio1PeriodSifra>

```

Naziv elementa u XML datoteci	Tip podatka	Format	Opseg dozvoljenih vrijednosti	Naziv polja na obrascu	Opis polja
<NaDan>	date	GGGG-10-31		Na dan	Datum stanja podataka u izvještaju
<SifraObrasca>	string		ZF1-G-F		Predefinisana vrijednost iz XSD šeme

**Broj ponavljanja elemenata:** Svi elementi iz elementa <Dio1PeriodSifra> moraju postojati i smiju se ponavljati samo jedanput.

5.2.2. Element <Dio2Podaci> ima sljedeću strukturu:

<Dio2Podaci>
<Podaci>
</Dio2Podaci>

Element <Podaci> sadrži sljedeće elemente:

<Podaci>
<DrustvoPodruznica>
<ClanUkIznos>
<ClanDospIznos>
<ClanPlacIznos>
<DoprUkIznos>
<DoprDospIznos>
<DoprPlacIznos>
</Podaci>

**Broj ponavljanja elemenata:** Element <Podaci> se u elementu <Dio2Podaci> može pojaviti 0 ili neograničeno puta.

Element <Podaci> se ne smije ponavljati (duplicirati) više od jednog puta za istu vrijednost polja <IdPosrednika>.

Naziv elementa u XML datoteci	Tip podatka	Format	Opseg dozvoljenih vrijednosti	Kolona na obrascu	Naziv polja na obrascu
<DrustvoPodruznica>	string			2	Društvo za osiguranje/podružnica
<ClanUkIznos>	int			3	Ukupni iznos obaveze po osnovu članarine
<ClanDospIznos>	int			4	Dospjeli iznos obaveze za članarinu
<ClanPlacIznos>	int			5	Iznos uplaćene članarine
<DoprUkIznos>	int			6	Ukupni iznos obaveze po osnovu doprinosa
<DoprDospIznos>	int			7	Dospjeli iznos obaveze za doprinos
<DoprPlacIznos>	int			8	Iznos uplaćenog doprinosa

**Broj ponavljanja elemenata:** Svi elementi iz elementa <Podaci> moraju postojati i smiju se ponavljati samo jedanput.

#### **IV.**

XSD datoteke koje opisuju tačan format obrazaca su sastavni dio ovog Uputstva (Prilog 1), a biće objavljene i na web stranici Agencije za nadzor osiguranja Federacije Bosne i Hercegovine.

#### **V.**

Subjekt nadzora je dužan dostaviti uspješno validirane XML datoteke prema odgovarajućoj XSD šemi. Obavijest o prihvatu podataka Agencija za nadzor osiguranja Federacije BiH će dostaviti na e-mail adresu propisanu Članom 15. stav(3) Pravilnika o statističkim standardima i oblicima finansijskog izvještavanja u osiguranju.

## PRILOG 1

XSD šema za obrazac ZF1-K-F:

```
<?xml version="1.0" encoding="utf-8"?>
<xs:schema xmlns:xs="http://www.w3.org/2001/XMLSchema"
elementFormDefault="qualified" attributeFormDefault="unqualified">
  <xs:element name="XMLEobrazac">
    <xs:complexType>
      <xs:sequence>
        <xs:element name="PodaciZF" maxOccurs="1" minOccurs="1">
          <xs:complexType>
            <xs:sequence>
              <xs:element name="JIBZF" type="type_JMB" maxOccurs="1"
minOccurs="1" />
              <xs:element name="Dokument" type="type_Dokument_F" maxOccurs="1"
minOccurs="1" />
            </xs:sequence>
          </xs:complexType>
        </xs:element>
        <xs:element name="Obrazac" maxOccurs="1" minOccurs="1">
          <xs:complexType>
            <xs:sequence>
              <xs:element name="Dio1PeriodSifra" maxOccurs="1" minOccurs="1">
                <xs:complexType>
                  <xs:sequence>
                    <xs:element name="DatumOd" type="xs:date" maxOccurs="1"
minOccurs="1" />
                    <xs:element name="DatumDo" type="xs:date" maxOccurs="1"
minOccurs="1" />
                    <xs:element name="SifraObrasca" type="xs:string" fixed="ZF1-
K-F" maxOccurs="1" minOccurs="1" />
                  </xs:sequence>
                </xs:complexType>
              </xs:element>
              <xs:element name="Dio2VrstaStete" maxOccurs="1" minOccurs="1">
                <xs:complexType>
                  <xs:sequence>
                    <xs:element name="PodaciVrstaStete" type="type_VrstaSteteCT"
maxOccurs="8" minOccurs="8" />
                  </xs:sequence>
                </xs:complexType>
              </xs:element>
              <xs:element name="Dio3Ukupno" maxOccurs="1" minOccurs="1">
                <xs:complexType>
                  <xs:sequence>
                    <xs:element name="PodaciUkupno" type="type_UkupnoCT"
maxOccurs="1" minOccurs="1" />
                  </xs:sequence>
                </xs:complexType>
              </xs:element>
            </xs:sequence>
          </xs:complexType>
        </xs:element>
      </xs:sequence>
    </xs:complexType>
    <xs:key name="XMLEobrazacKey1">
      <xs:selector xpath="./PodaciVrstaStete" />
      <xs:field xpath="VrstaStete" />
    </xs:key>
  </xs:element>
  <xs:complexType name="type_UkupnoCT">
    <xs:sequence>
      <xs:element name="PrijRedovBroj" type="xs:nonNegativeInteger" minOccurs="1"
maxOccurs="1" default="0" />
    </xs:sequence>
  </xs:complexType>
</xs:schema>
```

```

        <xs:element name="PriJRedovIznos" type="type_Money" minOccurs="1"
maxOccurs="1" default="0" />
        <xs:element name="PriJSporBroj" type="xs:nonNegativeInteger" minOccurs="1"
maxOccurs="1" default="0" />
        <xs:element name="PriJSporIznos" type="type_Money" minOccurs="1"
maxOccurs="1" default="0" />
        <xs:element name="PriJReaktivBroj" type="xs:nonNegativeInteger"
minOccurs="1" maxOccurs="1" default="0" />
        <xs:element name="PriJReaktivIznos" type="type_Money" minOccurs="1"
maxOccurs="1" default="0" />
        <xs:element name="NerijRedovBroj" type="xs:nonNegativeInteger"
minOccurs="1" maxOccurs="1" default="0" />
        <xs:element name="NerijRedovIznos" type="type_Money" minOccurs="1"
maxOccurs="1" default="0" />
        <xs:element name="NerijSporBroj" type="xs:nonNegativeInteger" minOccurs="1"
maxOccurs="1" default="0" />
        <xs:element name="NerijSporIznos" type="type_Money" minOccurs="1"
maxOccurs="1" default="0" />
    </xs:sequence>
</xs:complexType>
<xs:complexType name="type_VrstaSteteCT">
    <xs:sequence>
        <xs:element name="VrstaStete" type="type_VrstaStete" maxOccurs="1"
minOccurs="1" />
        <xs:element name="PriJRedovBroj" type="xs:nonNegativeInteger" minOccurs="1"
maxOccurs="1" default="0" />
        <xs:element name="PriJRedovIznos" type="type_Money" minOccurs="1"
maxOccurs="1" default="0" />
        <xs:element name="PriJSporBroj" type="xs:nonNegativeInteger" minOccurs="1"
maxOccurs="1" default="0" />
        <xs:element name="PriJSporIznos" type="type_Money" minOccurs="1"
maxOccurs="1" default="0" />
        <xs:element name="PriJReaktivBroj" type="xs:nonNegativeInteger"
minOccurs="1" maxOccurs="1" default="0" />
        <xs:element name="PriJReaktivIznos" type="type_Money" minOccurs="1"
maxOccurs="1" default="0" />
        <xs:element name="NerijRedovBroj" type="xs:nonNegativeInteger"
minOccurs="1" maxOccurs="1" default="0" />
        <xs:element name="NerijRedovIznos" type="type_Money" minOccurs="1"
maxOccurs="1" default="0" />
        <xs:element name="NerijSporBroj" type="xs:nonNegativeInteger" minOccurs="1"
maxOccurs="1" default="0" />
        <xs:element name="NerijSporIznos" type="type_Money" minOccurs="1"
maxOccurs="1" default="0" />
    </xs:sequence>
</xs:complexType>
<xs:simpleType name="type_VrstaStete">
    <xs:restriction base="xs:string">
        <xs:enumeration value="01" />
        <xs:enumeration value="02" />
        <xs:enumeration value="03" />
        <xs:enumeration value="04" />
        <xs:enumeration value="05" />
        <xs:enumeration value="06" />
        <xs:enumeration value="07" />
        <xs:enumeration value="08" />
    </xs:restriction>
</xs:simpleType>
<xs:simpleType name="type_Money">
    <xs:restriction base="xs:integer">
    </xs:restriction>
</xs:simpleType>
<xs:simpleType name="type_JMB">
    <xs:restriction base="xs:string">
        <xs:length value="13" />
        <xs:pattern value="[0-9]{13}" />
    </xs:restriction>
</xs:simpleType>

```

```

        </xs:restriction>
    </xs:simpleType>
    <xs:complexType name="type_Dokument_F">
        <xs:sequence>
            <xs:element name="Direktor" type="xs:string" minOccurs="1" maxOccurs="1" />
            <xs:element name="MjestoPodnosenja" type="xs:string" minOccurs="1"
maxOccurs="1" />
            <xs:element name="DatumPodnosenja" type="xs:date" maxOccurs="1"
minOccurs="1" />
        </xs:sequence>
    </xs:complexType>
</xs:schema>

```

### XSD šema za obrazac ZF2-K-F:

```

<?xml version="1.0" encoding="utf-8"?>
<xs:schema xmlns:xs="http://www.w3.org/2001/XMLSchema"
elementFormDefault="qualified" attributeFormDefault="unqualified">
    <xs:element name="XMLObrazac">
        <xs:complexType>
            <xs:sequence>
                <xs:element name="PodaciZF" maxOccurs="1" minOccurs="1">
                    <xs:complexType>
                        <xs:sequence>
                            <xs:element name="JIBZF" type="type_JMB" maxOccurs="1"
minOccurs="1" />
                            <xs:element name="Dokument" type="type_Dokument_F" maxOccurs="1"
minOccurs="1" />
                        </xs:sequence>
                    </xs:complexType>
                </xs:element>
                <xs:element name="Obrazac" maxOccurs="1" minOccurs="1">
                    <xs:complexType>
                        <xs:sequence>
                            <xs:element name="Dio1PeriodSifra" maxOccurs="1" minOccurs="1">
                                <xs:complexType>
                                    <xs:sequence>
                                        <xs:element name="DatumOd" type="xs:date" maxOccurs="1"
minOccurs="1" />
                                        <xs:element name="DatumDo" type="xs:date" maxOccurs="1"
minOccurs="1" />
                                        <xs:element name="SifraObrasca" type="xs:string" fixed="ZF2-
K-F" maxOccurs="1" minOccurs="1" />
                                    </xs:sequence>
                                </xs:complexType>
                            </xs:element>
                            <xs:element name="Dio2VrstaStete" maxOccurs="1" minOccurs="1">
                                <xs:complexType>
                                    <xs:sequence>
                                        <xs:element name="PodaciVrstaStete" type="type_VrstaSteteCT"
maxOccurs="8" minOccurs="8" />
                                    </xs:sequence>
                                </xs:complexType>
                            </xs:element>
                            <xs:element name="Dio3Ukupno" maxOccurs="1" minOccurs="1">
                                <xs:complexType>
                                    <xs:sequence>
                                        <xs:element name="PodaciUkupno" type="type_UkupnoCT"
maxOccurs="1" minOccurs="1" />
                                    </xs:sequence>
                                </xs:complexType>
                            </xs:element>
                        </xs:sequence>
                    </xs:complexType>
                </xs:element>
            </xs:sequence>
        </xs:complexType>
    </xs:element>

```

```

        </xs:sequence>
    </xs:complexType>
</xs:element>
</xs:sequence>
</xs:complexType>
<xs:key name="XMLObrazacKey1">
    <xs:selector xpath="//PodaciVrstaStete" />
    <xs:field xpath="VrstaStete" />
</xs:key>
</xs:element>
<xs:complexType name="type_UkupnoCT">
    <xs:sequence>
        <xs:element name="IsplRedovBroj" type="xs:nonNegativeInteger" minOccurs="1"
maxOccurs="1" default="0" />
        <xs:element name="IsplRedovIznos" type="type_Money" minOccurs="1"
maxOccurs="1" default="0" />
        <xs:element name="IsplSporBroj" type="xs:nonNegativeInteger" minOccurs="1"
maxOccurs="1" default="0" />
        <xs:element name="IsplSporIznos" type="type_Money" minOccurs="1"
maxOccurs="1" default="0" />
        <xs:element name="OdbRedovBroj" type="xs:nonNegativeInteger" minOccurs="1"
maxOccurs="1" default="0" />
        <xs:element name="OdbSporBroj" type="xs:nonNegativeInteger" minOccurs="1"
maxOccurs="1" default="0" />
    </xs:sequence>
</xs:complexType>
<xs:complexType name="type_VrstaSteteCT">
    <xs:sequence>
        <xs:element name="VrstaStete" type="type_VrstaStete" maxOccurs="1"
minOccurs="1" />
        <xs:element name="IsplRedovBroj" type="xs:nonNegativeInteger" minOccurs="1"
maxOccurs="1" default="0" />
        <xs:element name="IsplRedovIznos" type="type_Money" minOccurs="1"
maxOccurs="1" default="0" />
        <xs:element name="IsplSporBroj" type="xs:nonNegativeInteger" minOccurs="1"
maxOccurs="1" default="0" />
        <xs:element name="IsplSporIznos" type="type_Money" minOccurs="1"
maxOccurs="1" default="0" />
        <xs:element name="OdbRedovBroj" type="xs:nonNegativeInteger" minOccurs="1"
maxOccurs="1" default="0" />
        <xs:element name="OdbSporBroj" type="xs:nonNegativeInteger" minOccurs="1"
maxOccurs="1" default="0" />
    </xs:sequence>
</xs:complexType>
<xs:simpleType name="type_VrstaStete">
    <xs:restriction base="xs:string">
        <xs:enumeration value="01" />
        <xs:enumeration value="02" />
        <xs:enumeration value="03" />
        <xs:enumeration value="04" />
        <xs:enumeration value="05" />
        <xs:enumeration value="06" />
        <xs:enumeration value="07" />
        <xs:enumeration value="08" />
    </xs:restriction>
</xs:simpleType>
<xs:simpleType name="type_Money">
    <xs:restriction base="xs:integer">
    </xs:restriction>
</xs:simpleType>
<xs:simpleType name="type_JMB">
    <xs:restriction base="xs:string">
        <xs:length value="13" />
        <xs:pattern value="[0-9]{13}" />
    </xs:restriction>
</xs:simpleType>

```

```

<xs:complexType name="type_Dokument_F">
  <xs:sequence>
    <xs:element name="Direktor" type="xs:string" minOccurs="1" maxOccurs="1" />
    <xs:element name="MjestoPodnosenja" type="xs:string" minOccurs="1"
maxOccurs="1" />
    <xs:element name="DatumPodnosenja" type="xs:date" maxOccurs="1"
minOccurs="1" />
  </xs:sequence>
</xs:complexType>
</xs:schema>

```

## XSD šema za obrazac ZF3-K-F:

```

<?xml version="1.0" encoding="utf-8"?>
<xs:schema xmlns:xs="http://www.w3.org/2001/XMLSchema"
elementFormDefault="qualified" attributeFormDefault="unqualified">
  <xs:element name="XMLObrazac">
    <xs:complexType>
      <xs:sequence>
        <xs:element name="PodaciZF" maxOccurs="1" minOccurs="1">
          <xs:complexType>
            <xs:sequence>
              <xs:element name="JIBZF" type="type_JMB" maxOccurs="1"
minOccurs="1" />
              <xs:element name="Dokument" type="type_Dokument_F" maxOccurs="1"
minOccurs="1" />
            </xs:sequence>
          </xs:complexType>
        </xs:element>
        <xs:element name="Obrazac" maxOccurs="1" minOccurs="1">
          <xs:complexType>
            <xs:sequence>
              <xs:element name="Dio1PeriodSifra" maxOccurs="1" minOccurs="1">
                <xs:complexType>
                  <xs:sequence>
                    <xs:element name="DatumOd" type="xs:date" maxOccurs="1"
minOccurs="1" />
                    <xs:element name="DatumDo" type="xs:date" maxOccurs="1"
minOccurs="1" />
                    <xs:element name="SifraObrasca" type="xs:string" fixed="ZF3-
K-F" maxOccurs="1" minOccurs="1" />
                  </xs:sequence>
                </xs:complexType>
              </xs:element>
              <xs:element name="Dio2VrstaStete" maxOccurs="1" minOccurs="1">
                <xs:complexType>
                  <xs:sequence>
                    <xs:element name="PodaciVrstaStete" type="type_VrstaSteteCT"
maxOccurs="2" minOccurs="2" />
                  </xs:sequence>
                </xs:complexType>
              </xs:element>
              <xs:element name="Dio3Ukupno" maxOccurs="1" minOccurs="1">
                <xs:complexType>
                  <xs:sequence>
                    <xs:element name="PodaciUkupno" type="type_UkupnoCT"
maxOccurs="1" minOccurs="1" />
                  </xs:sequence>
                </xs:complexType>
              </xs:element>
            </xs:sequence>
          </xs:complexType>
        </xs:element>
      </xs:sequence>
    </xs:complexType>
  </xs:element>

```



```

</xs:complexType>
<xs:key name="XMLObrazacKey1">
  <xs:selector xpath="//PodaciVrstaStete" />
  <xs:field xpath="VrstaStete" />
</xs:key>
</xs:element>
<xs:complexType name="type_UkupnoCT">
  <xs:sequence>
    <xs:element name="PokrenPrethBroj" type="xs:nonNegativeInteger"
minOccurs="1" maxOccurs="1" default="0" />
    <xs:element name="PokrenPrethIznos" type="type_Money" minOccurs="1"
maxOccurs="1" default="0" />
    <xs:element name="PokrenRedovBroj" type="xs:nonNegativeInteger"
minOccurs="1" maxOccurs="1" default="0" />
    <xs:element name="PokrenRedovIznos" type="type_Money" minOccurs="1"
maxOccurs="1" default="0" />
    <xs:element name="PokrenSporBroj" type="xs:nonNegativeInteger"
minOccurs="1" maxOccurs="1" default="0" />
    <xs:element name="PokrenSporIznos" type="type_Money" minOccurs="1"
maxOccurs="1" default="0" />
    <xs:element name="NaplPrethGodRedovBroj" type="xs:nonNegativeInteger"
minOccurs="1" maxOccurs="1" default="0" />
    <xs:element name="NaplPrethGodRedovIznos" type="type_Money" minOccurs="1"
maxOccurs="1" default="0" />
    <xs:element name="NaplPrethGodSporBroj" type="xs:nonNegativeInteger"
minOccurs="1" maxOccurs="1" default="0" />
    <xs:element name="NaplPrethGodSporIznos" type="type_Money" minOccurs="1"
maxOccurs="1" default="0" />
    <xs:element name="NaplRedovBroj" type="xs:nonNegativeInteger" minOccurs="1"
maxOccurs="1" default="0" />
    <xs:element name="NaplRedovIznos" type="type_Money" minOccurs="1"
maxOccurs="1" default="0" />
    <xs:element name="NaplSporBroj" type="xs:nonNegativeInteger" minOccurs="1"
maxOccurs="1" default="0" />
    <xs:element name="NaplSporIznos" type="type_Money" minOccurs="1"
maxOccurs="1" default="0" />
    <xs:element name="NenaplRedovBroj" type="xs:nonNegativeInteger"
minOccurs="1" maxOccurs="1" default="0" />
    <xs:element name="NenaplRedovIznos" type="type_Money" minOccurs="1"
maxOccurs="1" default="0" />
    <xs:element name="NenaplSporBroj" type="xs:nonNegativeInteger"
minOccurs="1" maxOccurs="1" default="0" />
    <xs:element name="NenaplSporIznos" type="type_Money" minOccurs="1"
maxOccurs="1" default="0" />
  </xs:sequence>
</xs:complexType>
<xs:complexType name="type_VrstaSteteCT">
  <xs:sequence>
    <xs:element name="VrstaStete" type="type_VrstaStete" maxOccurs="1"
minOccurs="1" />
    <xs:element name="PokrenPrethBroj" type="xs:nonNegativeInteger"
minOccurs="1" maxOccurs="1" default="0" />
    <xs:element name="PokrenPrethIznos" type="type_Money" minOccurs="1"
maxOccurs="1" default="0" />
    <xs:element name="PokrenRedovBroj" type="xs:nonNegativeInteger"
minOccurs="1" maxOccurs="1" default="0" />
    <xs:element name="PokrenRedovIznos" type="type_Money" minOccurs="1"
maxOccurs="1" default="0" />
    <xs:element name="PokrenSporBroj" type="xs:nonNegativeInteger"
minOccurs="1" maxOccurs="1" default="0" />
    <xs:element name="PokrenSporIznos" type="type_Money" minOccurs="1"
maxOccurs="1" default="0" />
    <xs:element name="NaplPrethGodRedovBroj" type="xs:nonNegativeInteger"
minOccurs="1" maxOccurs="1" default="0" />
    <xs:element name="NaplPrethGodRedovIznos" type="type_Money" minOccurs="1"
maxOccurs="1" default="0" />
  </xs:sequence>
</xs:complexType>

```

```

        <xs:element name="Nap1PrethGodSporBroj" type="xs:nonNegativeInteger"
minOccurs="1" maxOccurs="1" default="0" />
        <xs:element name="Nap1PrethGodSporIznos" type="type_Money" minOccurs="1"
maxOccurs="1" default="0" />
        <xs:element name="Nap1RedovBroj" type="xs:nonNegativeInteger" minOccurs="1"
maxOccurs="1" default="0" />
        <xs:element name="Nap1RedovIznos" type="type_Money" minOccurs="1"
maxOccurs="1" default="0" />
        <xs:element name="Nap1SporBroj" type="xs:nonNegativeInteger" minOccurs="1"
maxOccurs="1" default="0" />
        <xs:element name="Nap1SporIznos" type="type_Money" minOccurs="1"
maxOccurs="1" default="0" />
        <xs:element name="Nenap1RedovBroj" type="xs:nonNegativeInteger"
minOccurs="1" maxOccurs="1" default="0" />
        <xs:element name="Nenap1RedovIznos" type="type_Money" minOccurs="1"
maxOccurs="1" default="0" />
        <xs:element name="Nenap1SporBroj" type="xs:nonNegativeInteger"
minOccurs="1" maxOccurs="1" default="0" />
        <xs:element name="Nenap1SporIznos" type="type_Money" minOccurs="1"
maxOccurs="1" default="0" />
    </xs:sequence>
</xs:complexType>
<xs:simpleType name="type_VrstaStete">
    <xs:restriction base="xs:string">
        <xs:enumeration value="Materijalna" />
        <xs:enumeration value="Nematerijalna" />
    </xs:restriction>
</xs:simpleType>
<xs:simpleType name="type_Money">
    <xs:restriction base="xs:integer">
    </xs:restriction>
</xs:simpleType>
<xs:simpleType name="type_JMB">
    <xs:restriction base="xs:string">
        <xs:length value="13" />
        <xs:pattern value="[0-9]{13}" />
    </xs:restriction>
</xs:simpleType>
<xs:complexType name="type_Dokument_F">
    <xs:sequence>
        <xs:element name="Direktor" type="xs:string" minOccurs="1" maxOccurs="1" />
        <xs:element name="MjestoPodnosenja" type="xs:string" minOccurs="1"
maxOccurs="1" />
        <xs:element name="DatumPodnosenja" type="xs:date" maxOccurs="1"
minOccurs="1" />
    </xs:sequence>
</xs:complexType>
</xs:schema>

```

XSD šema za obrazac ZF4-K-F:

```

<?xml version="1.0" encoding="utf-8"?>
<xs:schema xmlns:xs="http://www.w3.org/2001/XMLSchema"
elementFormDefault="qualified" attributeFormDefault="unqualified">
    <xs:element name="XMLObrazac">
        <xs:complexType>
            <xs:sequence>
                <xs:element name="PodaciZF" maxOccurs="1" minOccurs="1">
                    <xs:complexType>
                        <xs:sequence>
                            <xs:element name="JIBZF" type="type_JMB" maxOccurs="1"
minOccurs="1" />
                            <xs:element name="Dokument" type="type_Dokument_F" maxOccurs="1"
minOccurs="1" />

```

```

        </xs:sequence>
    </xs:complexType>
</xs:element>
<xs:element name="Obrazac" maxOccurs="1" minOccurs="1">
    <xs:complexType>
        <xs:sequence>
            <xs:element name="Dio1PeriodSifra" maxOccurs="1" minOccurs="1">
                <xs:complexType>
                    <xs:sequence>
                        <xs:element name="DatumOd" type="xs:date" maxOccurs="1"
minOccurs="1" />
                        <xs:element name="DatumDo" type="xs:date" maxOccurs="1"
minOccurs="1" />
                        <xs:element name="SifraObrasca" type="xs:string" fixed="ZF4-
K-F" maxOccurs="1" minOccurs="1" />
                    </xs:sequence>
                </xs:complexType>
            </xs:element>
            <xs:element name="Dio2Kanton" maxOccurs="1" minOccurs="1">
                <xs:complexType>
                    <xs:sequence>
                        <xs:element name="PodaciKanton" type="type_BrojStetaCT"
maxOccurs="10" minOccurs="10" />
                    </xs:sequence>
                </xs:complexType>
            </xs:element>
            <xs:element name="Dio3Ukupno" maxOccurs="1" minOccurs="1">
                <xs:complexType>
                    <xs:sequence>
                        <xs:element name="PodaciUkupno" type="type_UkupnoCT"
maxOccurs="1" minOccurs="1" />
                    </xs:sequence>
                </xs:complexType>
            </xs:element>
        </xs:sequence>
    </xs:complexType>
    <xs:key name="XMLObrazacKey1">
        <xs:selector xpath="."/>
        <xs:field xpath="Kanton" />
    </xs:key>
</xs:element>
<xs:complexType name="type_UkupnoCT">
    <xs:sequence>
        <xs:element name="BrojSteta" type="xs:nonNegativeInteger" minOccurs="1"
maxOccurs="1" default="0" />
    </xs:sequence>
</xs:complexType>
<xs:complexType name="type_BrojStetaCT">
    <xs:sequence>
        <xs:element name="Kanton" type="type_Kanton" maxOccurs="1" minOccurs="1" />
        <xs:element name="BrojSteta" type="xs:nonNegativeInteger" minOccurs="1"
maxOccurs="1" default="0" />
    </xs:sequence>
</xs:complexType>
<xs:simpleType name="type_Kanton">
    <xs:restriction base="xs:string">
        <xs:enumeration value="USK" />
        <xs:enumeration value="PK" />
        <xs:enumeration value="TK" />
        <xs:enumeration value="ZDK" />
        <xs:enumeration value="BPK" />
        <xs:enumeration value="SBK" />
        <xs:enumeration value="HNK" />
    </xs:restriction>
</xs:simpleType>

```

```

        <xs:enumeration value="ZHK" />
        <xs:enumeration value="KS" />
        <xs:enumeration value="K10" />
    </xs:restriction>
</xs:simpleType>
<xs:simpleType name="type_JMB">
    <xs:restriction base="xs:string">
        <xs:length value="13" />
        <xs:pattern value="[0-9]{13}" />
    </xs:restriction>
</xs:simpleType>
<xs:complexType name="type_Dokument_F">
    <xs:sequence>
        <xs:element name="Direktor" type="xs:string" minOccurs="1" maxOccurs="1" />
        <xs:element name="MjestoPodnosenja" type="xs:string" minOccurs="1"
maxOccurs="1" />
        <xs:element name="DatumPodnosenja" type="xs:date" maxOccurs="1"
minOccurs="1" />
    </xs:sequence>
</xs:complexType>
</xs:schema>

```

#### XSD šema za obrazac ZF1-G-F:

```

<?xml version="1.0" encoding="utf-8"?>
<xs:schema xmlns:xs="http://www.w3.org/2001/XMLSchema"
elementFormDefault="qualified" attributeFormDefault="unqualified">
    <xs:element name="XMLObrazac">
        <xs:complexType>
            <xs:sequence>
                <xs:element name="PodaciZF" maxOccurs="1" minOccurs="1">
                    <xs:complexType>
                        <xs:sequence>
                            <xs:element name="JIBZF" type="type_JMB" maxOccurs="1"
minOccurs="1" />
                            <xs:element name="Dokument" type="type_Dokument_F" maxOccurs="1"
minOccurs="1" />
                        </xs:sequence>
                    </xs:complexType>
                </xs:element>
                <xs:element name="Obrazac" maxOccurs="1" minOccurs="1">
                    <xs:complexType>
                        <xs:sequence>
                            <xs:element name="Dio1PeriodSifra" maxOccurs="1" minOccurs="1">
                                <xs:complexType>
                                    <xs:sequence>
                                        <xs:element name="NaDan" type="xs:date" maxOccurs="1"
minOccurs="1" />
                                        <xs:element name="SifraObrasca" type="xs:string" fixed="ZF1-
G-F" maxOccurs="1" minOccurs="1" />
                                    </xs:sequence>
                                </xs:complexType>
                            </xs:element>
                            <xs:element name="Dio2Podaci" maxOccurs="1" minOccurs="1">
                                <xs:complexType>
                                    <xs:sequence>
                                        <xs:element name="Podaci" type="type_PodaciCT"
maxOccurs="unbounded" minOccurs="0" />
                                    </xs:sequence>
                                </xs:complexType>
                            </xs:element>
                        </xs:sequence>
                    </xs:complexType>
                </xs:element>
            </xs:sequence>
        </xs:complexType>
    </xs:element>

```

```

        </xs:element>
    </xs:sequence>
</xs:complexType>
<xs:key name="XMLObrazacKey1">
    <xs:selector xpath="."/>Podaci" />
    <xs:field xpath="DrustvoPodruznica" />
</xs:key>
</xs:element>
<xs:simpleType name="type_Money">
    <xs:restriction base="xs:integer">
    </xs:restriction>
</xs:simpleType>
<xs:simpleType name="type_JMB">
    <xs:restriction base="xs:string">
        <xs:length value="13" />
        <xs:pattern value="[0-9]{13}" />
    </xs:restriction>
</xs:simpleType>
<xs:complexType name="type_Dokument_F">
    <xs:sequence>
        <xs:element name="Direktor" type="xs:string" minOccurs="1" maxOccurs="1" />
        <xs:element name="MjestoPodnosenja" type="xs:string" minOccurs="1"
maxOccurs="1" />
        <xs:element name="DatumPodnosenja" type="xs:date" maxOccurs="1"
minOccurs="1" />
    </xs:sequence>
</xs:complexType>
<xs:complexType name="type_PodaciCT">
    <xs:sequence>
        <xs:element name="DrustvoPodruznica" type="xs:string" minOccurs="1"
maxOccurs="1" />
        <xs:element name="ClanUkIznos" type="type_Money" minOccurs="1"
maxOccurs="1" default="0" />
        <xs:element name="ClanDospIznos" type="type_Money" minOccurs="1"
maxOccurs="1" default="0" />
        <xs:element name="ClanPlacIznos" type="type_Money" minOccurs="1"
maxOccurs="1" default="0" />
        <xs:element name="DoprUkIznos" type="type_Money" minOccurs="1"
maxOccurs="1" default="0" />
        <xs:element name="DoprDospIznos" type="type_Money" minOccurs="1"
maxOccurs="1" default="0" />
        <xs:element name="DoprPlacIznos" type="type_Money" minOccurs="1"
maxOccurs="1" default="0" />
    </xs:sequence>
</xs:complexType>
</xs:schema>

```